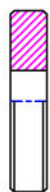
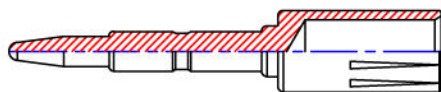


Изоляционная
шайба



Цанга



ИНСТРУКЦИЯ ПО МОНТАЖУ РАЗЪЕМА

1. Разделайте кабель согласно рисунку



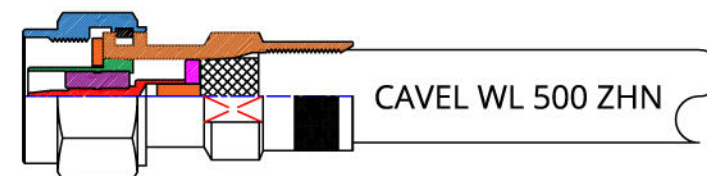
2. Наденьте изоляционную шайбу на центральную жилу кабеля



3. Наденьте цангу на центральную жилу кабеля



4. Накрутите разъем на кабель
(при необходимости используйте гаечный ключ)



N500W

Разъем N-MALE типа для кабеля
CAVEL WL 500 ZHN

